



RENCONTRES MONTAGNES & SCIENCES

10^e ÉDITION

PROGRAMME JEUNE PUBLIC

MARDI 23 JANVIER 2024* À LYON
puis en tournée jusqu'en juin 2024

Enseignant-es, découvrez la programmation scolaire des 10^{es} Rencontres Montagnes & Sciences. Ces films sont adaptés à tous les niveaux du CE2 à la Terminale. Les Rencontres sont toujours gratuites, mais il est indispensable de réserver pour vos classes sur :

<https://forms.gle/8bv3tkW53RcTeaTE9>

*Date à confirmer

AU CŒUR D'UNE CRISE VOLCANIQUE EN ISLANDE

Réalisation : SciencEscape - 11 min (2021)

Thématiques : volcanologie, sismologie

En mars 2021, en pleine épidémie du COVID, des volcanologues suisses se pressent sur la péninsule de Reykjanes pour étudier la forte crise sismique liée à la propagation du magma dans la croûte terrestre. Une expédition scientifique exceptionnelle menée en Islande !



THOMAS PESQUET : OBJECTIF FRANCE (extraits)

Réalisation : Vincent Pérazio, Xavier Lefebvre - 11 min (2022)

Thématiques : astrophysique, cycle de l'eau, glaciologie

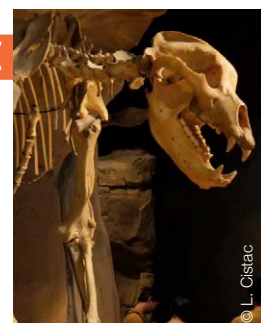
Thomas Pesquet a passé plus d'un an dans la Station Spatiale Internationale. Seul-es 500 astronautes avant lui ont pu observer la Terre de si loin, et voir ce que l'on ne voit pas depuis le sol : la beauté de notre planète flottant dans le vide de l'espace, sa fragilité, sa globalité, son unicité... Sous ses yeux, les Alpes et ses glaciers apparaissent différemment.

LA GROTTTE DE L'OURS DES CAVERNES, HISTOIRE D'UNE DÉCOUVERTE

Réalisation : Laurent Cistac - 5 min (2023)

Thématiques : biologie, paléontologie, histoire

En novembre 1988, une équipe de scientifiques fait une incroyable découverte en Savoie : plusieurs milliers d'ossements d'ours des cavernes, un des derniers géants de la préhistoire ! Marc Papet, spéléologue, et Michel Philippe, paléontologue, retournent sur les lieux, dans la Grotte de la Balme à Collomb, et nous racontent cette extraordinaire aventure.



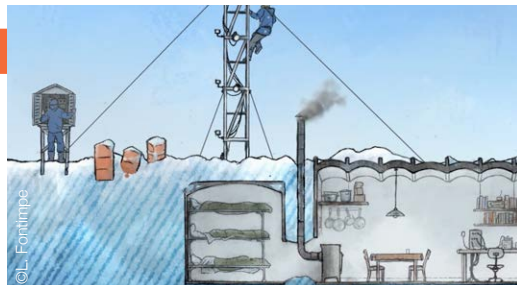
L'ordre des films pourra varier lors de la projection

CONNAÎTRE ET PROTÉGER LES ESPACES NATURELS SENSIBLES

Réalisation : Aurélien Prudor - 8 min (2022)

Thématiques : biologie, biodiversité

Pour nombre de randonneur-ses, le territoire de montagne symbolise d'abord un vaste terrain de jeu pour s'évader, se ressourcer. Mais derrière l'image de carte postale, ce paysage est bien vivant comme nous le montrent un ornithologue et un botaniste dont la mission est de révéler les richesses biologiques des Espaces Naturels Sensibles du massif de Belledonne.



LE SECRET DES GLACES

Réalisation : Loïc Fontimpe / Wild Touch - 14 min (2015)

Rediffusion en hommage à Claude Lorius, disparu en mars 2023

Thématiques : climat, glaciologie, géographie

L'incroyable aventure du glaciologue Claude Lorius. Une vie épique de recherche dans les glaces de l'Antarctique, qui a permis de révéler au monde le changement climatique.

SUR LES TRACES DES DINOSAURES GÉANTS

uniquement
l'après-midi

Réalisation : Thibault Poinas - 7 min (2023)

Thématiques : paléontologie, SVT

Le département de la Lozère abrite un trésor paléontologique caché, enfoui il y a plus de 160 millions d'années. Suite à sa récente découverte, scientifiques et spéléologues ont réalisé une expédition dans la Grotte de Castelbouc pour mettre en lumière les vestiges de cette histoire passée.



Date : MARDI 23 JANVIER 2024*

Lieu : Amphithéâtre Mérieux, ENS de Lyon

Projections PRIMAIRES

Ouverture salle : 9h / Début projection : 9h30

Fin projection : 11h15

Projections COLLÈGES/LYCÉES

Ouverture salle : 13h30 / Début projection : 14h

Fin projection : 16h30

Ces projections scolaires seront suivies par une projection tout public le soir à 19h30 (à prix libre).



RÉSERVATIONS OUVERTES

Enseignant-es, inscrivez vos classes sur :

<https://forms.gle/8bv3tkW53RcTeaTE9>

Préciser quand c'est possible :
le nombre d'élèves, le nombre d'adultes
accompagnants, présence éventuelle de PMR.

Pour toute question :

reservations@montagnes-sciences.fr

Organisateurs :



*Date à confirmer

Partenaires (liste non définitive) :



www.montagnes-sciences.fr