

fête de la Science



MINISTÈRE
DE L'ENSEIGNEMENT
SUPÉRIEUR
ET DE LA RECHERCHE

*Liberté
Égalité
Fraternité*



Appel à
participation 2023
Métropole de Lyon
et Rhône

La Fête de la science

Créée en 1991, la Fête de la science a toujours eu pour vocation de **sensibiliser** les publics à la science et à ses enjeux, de **favoriser le partage des savoirs** entre chercheurs et citoyens, de **valoriser le travail de la communauté scientifique** et de **susciter des vocations** chez les jeunes.

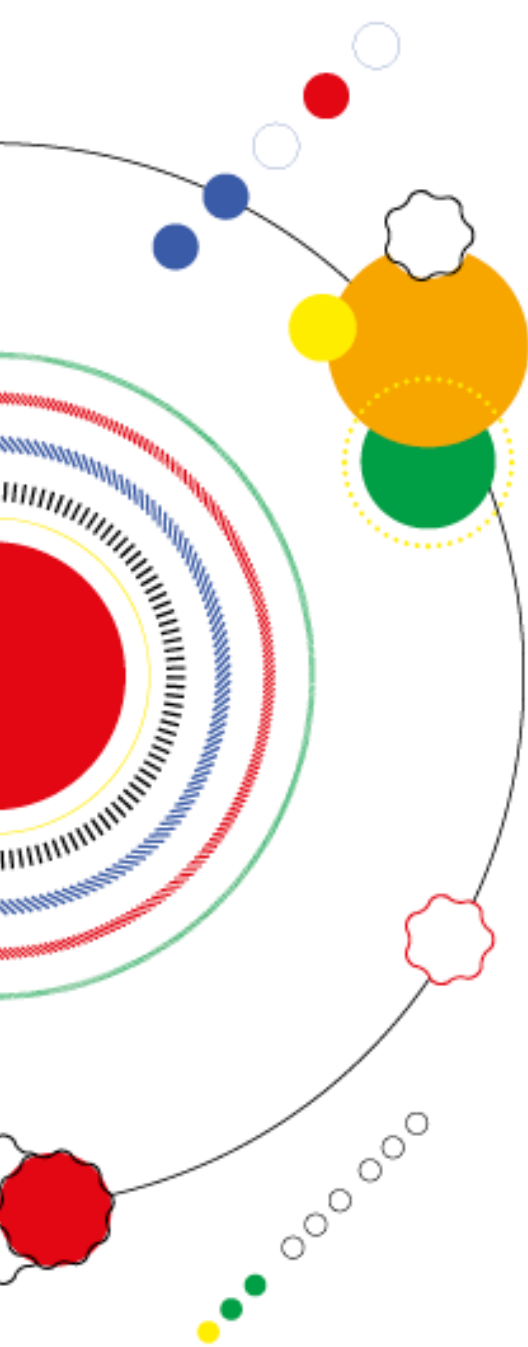
Depuis sa création, tous les professionnels de la recherche, de l'enseignement et de la culture ont bâti son histoire.

32^e édition :
du 6 au 16 octobre 2023

> **Thématique nationale 2023 :**

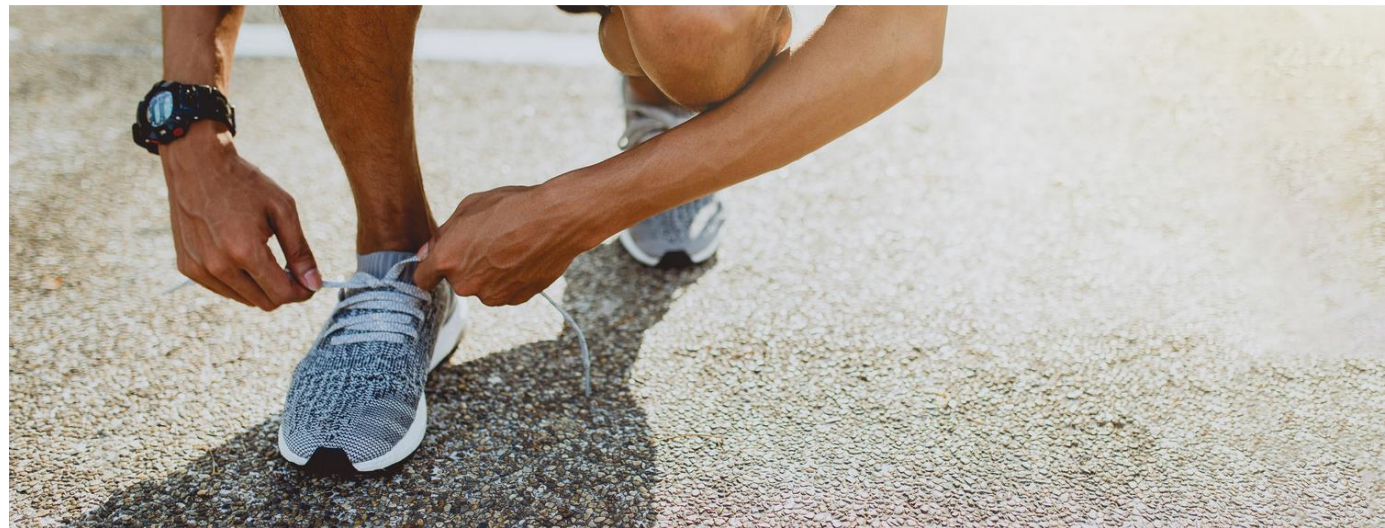
SPORT & SCIENCE

À noter : *la thématique nationale est une orientation, elle ne constitue pas un critère obligatoire de labellisation. Un projet peut être proposé hors thématique.*



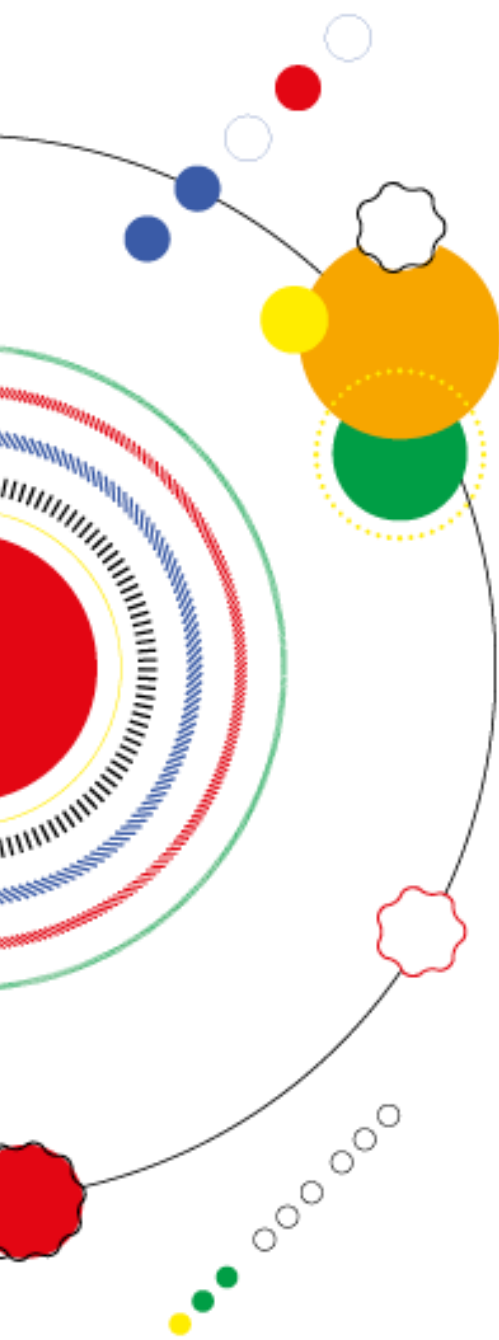
Thématique nationale : SPORT & SCIENCE

- > **Une thématique qui engage l'ensemble des scientifiques :** des champs pluri et transdisciplinaires : sciences des matériaux, biomécanique, économie, neurosciences, physiologie, robotique, sciences de l'environnement, maths, sociologie, immigration, histoire du sport, urbanisme, chimie, etc.
- > **Une thématique qui résonne avec l'actualité 2023/2024 :**
 - Coupe du Monde de Rugby France / 8 -09 au 28-10 2023.
 - Jeux-Olympiques et Paralympiques / 26-07 au 9-09 2024.
- >>> **Plus de détails dans la note de cadrage en pj de cet AAP.**



Participer à la Fête de la science c'est l'occasion de...

- ✓ Partager, échanger et valoriser vos savoirs et savoir-faire
- ✓ Rencontrer un public diversifié - composé de familles, d'élèves, d'étudiants, d'amateurs et de spécialistes de sciences pour lui faire découvrir des applications scientifiques et partager des questionnements sur des sujets d'actualité, de manière concrète, accessible et passionnante
- ✓ S'intégrer dans un réseau d'acteurs diversifiés pour partager, co-construire et ainsi initier et poursuivre de nouvelles collaborations
- ✓ Bénéficier du rayonnement médiatique de la manifestation ainsi que d'un accompagnement personnalisé dans la mise en place de votre projet.



Les archives de la Fête de la science

✓ **Concept de la FDS**

<https://www.fetedelascience.fr/le-concept-de-la-fete-de-la-science-0>

✓ **Les marraines et parrains nationaux de la FDS depuis 2016**

<https://www.fetedelascience.fr/ils-parrainent-et-incarnent-la-fete-de-la-science>

✓ **Les acteurs scientifiques**

<https://www.fetedelascience.fr/les-acteurs-scientifiques-de-la-fete-de-la-science>

✓ **Les acteurs culturels et pédagogiques**

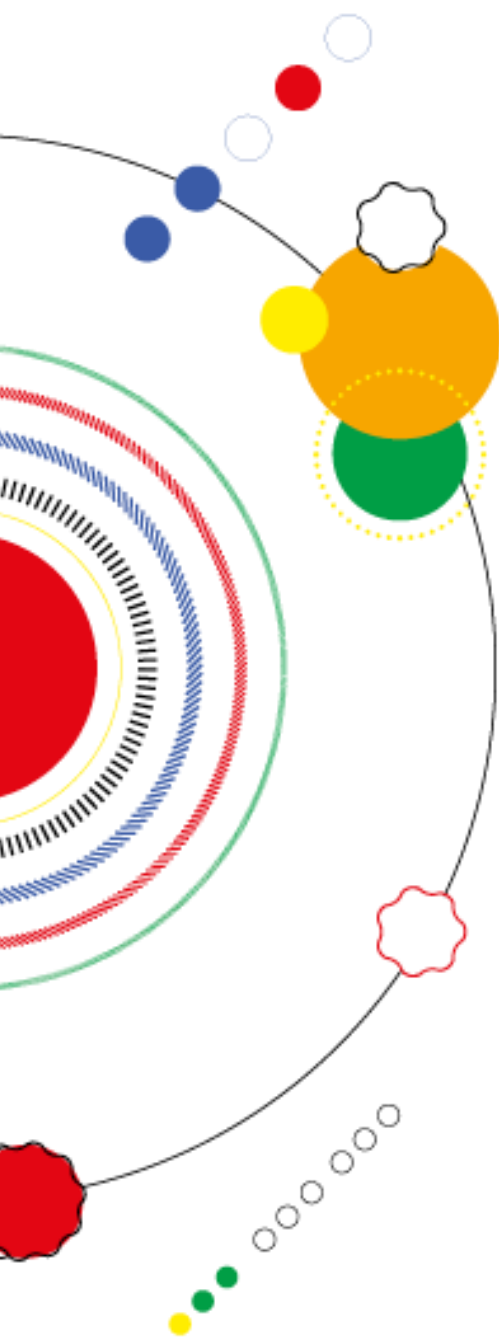
<https://www.fetedelascience.fr/les-acteurs-culturels-et-pedagogiques-de-la-fete-de-la-science>

✓ **Historique de la FDS : 1^{re} édition en 1991**

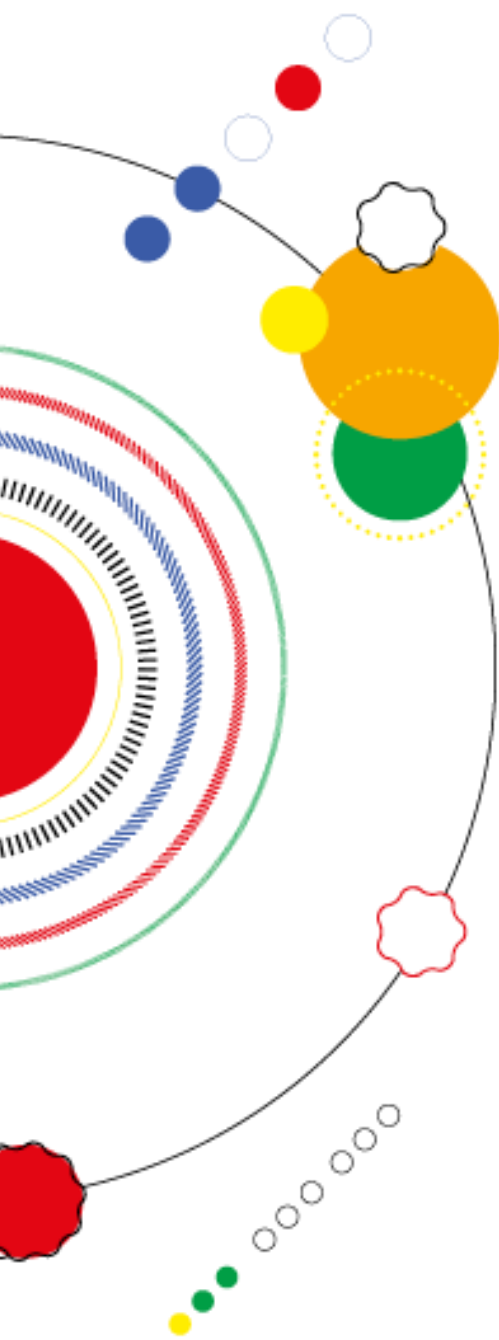
<https://www.fetedelascience.fr/historique-de-la-fete-de-la-science-0>

✓ **Page FDS dans Wikipedia**

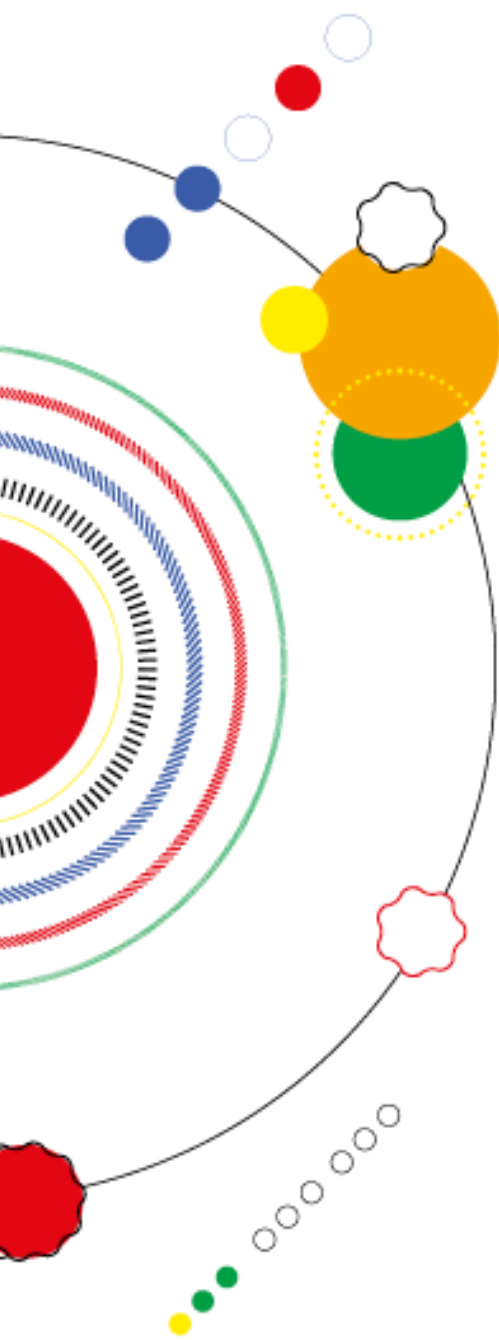
https://fr.wikipedia.org/wiki/F%C3%A0te_de_la_science



Qui peut participer ?

- 
- ✓ **Toute personne** en lien direct ou indirect avec le monde de la recherche, des techniques, et/ou de l'innovation faisant partie :
 - d'un laboratoire,
 - établissement d'enseignement secondaire ou supérieur,
 - d'une association,
 - une structure culturelle et artistique,
 - d'un musée,
 - entreprise,
 - collectivité,
 - médiathèque, bibliothèque
 - ✓ **La diversité des porteurs de projet** participe à la richesse et le succès de la Fête de la science depuis plus de 30 ans.

Engagement et critères de participation

- 
- ✓ **En participant à la fête de la Science vous vous engagez à :**
 - respecter les **critères de labellisation** *ci dessous*
 - respecter le **calendrier** proposé ;
 - respecter les **consignes de communication** données par la coordination départementale.
 - échanger avec la coordination pour la publication **d'informations justes et attractives** dans les programmes – porter attention à la validation de ces informations.

 - ✓ **Les critères nationaux :**
 - Gratuité.
 - S'inclure dans les dates officielles (au moins 1 jour).
 - Respect des 4 valeurs de la Fête de la science.
 - Garantir la qualité scientifique et culturelle
 - Obtenir l'habilitation et la labellisation
 - Relayer la communication
 - Transmettre le bilan

>>> [Consultez la CHARTE DE LA FÊTE DE LA SCIENCE](#)



Engagement et critères de participation

Pour chaque édition, la Direction Culture, Sciences et Société de l'Université de Lyon encourage à :

- ✓ Étendre l'événement sur l'ensemble du territoire du Rhône afin de le rendre accessible à de nouveaux publics
- ✓ Renforcer la participation des entreprises, des bibliothèques, des médiathèques...
- ✓ Proposer aux jeunes de valoriser eux-mêmes leurs projets dans les établissements scolaires
- ✓ Proposer des visites de lieux habituellement inaccessibles
- ✓ Proposer des initiatives numériques ; elles peuvent être proposées en complément ou en remplacement des initiatives en présentiel à petites jauges...



Engagement et critères de participation

✓ Nos engagements

En tant que coordinateur local, nous nous engageons à :

- **relayer** auprès des PP les informations nationale et régionale concernant l'organisation de l'événement ;
- vous **accompagner** dans la conception ou le dépôt de votre projet (guides, formation et conseil) ;
- vous **mettre en lien** avec des partenaires pour l'accueil de votre projet ou pour que vous accueilliez un projet ;
- réaliser les programmes (GP et PS)
- vous faire bénéficier de la notoriété de l'événement et de sa **communication** relayée à différentes échelles, du national au local.

Comment proposer un projet ?

1 - Définir votre projet

Cette année, la thématique générale s'articule autour de **SPORT & SCIENCE**.

Vous pouvez aborder cette thématique sous tous les angles scientifiques et les formes que vous souhaitez. Le croisement des disciplines est fortement encouragé (sciences expérimentales, sciences et techniques, sciences humaines et sociales, etc.).

Rappel : la thématique nationale est une orientation donnée. Un projet peut être proposé hors thématique.

2 - Quelle forme de médiation proposez-vous et à qui vous adressez-vous ?

Visites de laboratoires, portes ouvertes d'entreprises, expériences insolites, exposition, jeux, conférences, cafés des sciences, spectacles, tables rondes, projections de films, ateliers, format numérique, sciences participatives, enquête SHS...

C'est à vous de proposer la.les forme.s !

Votre projet peut être destiné au **grand public et/ou au public scolaire**. Dans ce second cas, il est important de cibler les niveaux scolaires auxquels vous souhaitez vous adresser.

3 - Inscrivez votre projet

Prenez contact avec la coordination Lyon & Rhône : [fetedelascience-lyon-rhone @universite-lyon.fr](mailto:fetedelascience-lyon-rhone@universite-lyon.fr) afin de l'informer de votre participation.

Puis inscrivez votre projet **directement via la plateforme de la coordination nationale** :

<https://www.fetedelascience.fr/user/login>



Prenez soin de remplir le plus précisément possible la description de votre action-projet, car ces données seront utilisées pour sa labellisation et la réalisation du programme local ensuite.

Date limite pour l'inscription des projets :

15 mai 2023

Au-delà de cette date, les projets ne pourront plus être acceptés...

4 - Labellisation

Pour être labellisé « Fête de la Science » et figurer dans les différents programmes (local, régional et national), votre projet sera soumis à une **expertise scientifique et culturelle** qui prendra en compte les critères précédemment cités.

Comment inscrire un projet ?

1- Connectez-vous à : <https://www.fetedelascience.fr/user/login>

2- Cliquez sur : **Se connecter / S'inscrire**




The screenshot shows the login page for the Fête de la Science 2023. At the top left is the logo of the Ministry of Higher Education and Research. The main header features the event title 'fête de la Science' and dates: '6 > 16 octobre | France métropolitaine' and '10 > 27 novembre | International et Outre-mer'. A hashtag '#FDS2023' is on the right. Below the header, there are navigation tabs: 'Se connecter', 'Créer un nouveau compte', and 'Mot de passe oublié'. The main heading is 'Se connecter'. A note states 'Les champs marqués d'un * sont obligatoires'. There are two input fields: 'Courriel *' and 'Mot de passe *', both with help icons. A 'Se connecter' button is at the bottom.

- Vous avez déjà un compte : indiquez votre courriel et mot de passe => **Se connecter**
- Vous participez pour la 1^{re} fois : cliquez sur l'onglet « **Créer un nouveau compte** ».

Aide : [consultez l'aide à la saisie des événements](#)

➤ Vous accédez à votre « Tableau de bord » : renseignez les différents cadres.



MINISTÈRE
DE L'ENSEIGNEMENT
SUPÉRIEUR
ET DE LA RECHERCHE
*Liberté
Égalité
Fraternité*

fête de la Science

6 > 16 octobre | France métropolitaine
10 > 27 novembre | International et
Outre-mer

#FDS2023

Accueil > Mon tableau de bord

Mon tableau de bord

Ajouter un événement multi-animations **Ajouter un événement ponctuel ou une animation** **Comment choisir** **Mes organisations** **Mes lieux** **Se déconnecter** **Mon profil**

Type de projet / animation Région Département Thématique Statut Situé

- Tout - Auvergne- Tout - Tout - - Tout - - Tout - **Appliquer** Réinitialiser

Chercher

 Appliquer

➤ Chaque projet est ensuite transmis à la coordination pour la labellisation.



- **Jeudi 23 février** : lancement de l'appel à participation
- **Mardi 23 mars – 16h** : 1^{re} réunion de coordination départementale / lieu : Grand amphitheâtre de l'UdL – 90 rue Pasteur Lyon 7^e
- **Du 23 février au 15 mai** : inscription en ligne de vos projets
- **Juin (*date à venir*)** – 2^e réunion de coordination départementale / Labellisation des projets soumis.
- **De juin à fin août** : réalisation des programmes et outils de communication
- **Septembre (*date à venir*)** : 3^e réunion de coordination départementale – distribution des outils de communication
- **Du vendredi 6 au lundi 16 octobre** : Fête de la Science
- **Novembre/ décembre** : bilan

Contact

Coordination de la Fête de la Science en
Métropole de Lyon et Rhône :

Université de Lyon

**Direction Culture, Sciences et Société
(DCSS)**

CCSTI Lyon Rhône

Courriel de contact :

fetedelascience-lyon-rhone@universite-lyon.fr

Si vous avez des questions particulières, des propositions, besoin de conseils, etc., n'hésitez pas à vous à manifester auprès de la coordination Lyon & Rhône.

➤ Retrouvez toutes les informations Fête de la Science sur le **portail Pop'Sciences** :
<https://popsciences.universite-lyon.fr>



Équipe impliquée dans la coordination

> **À la DCSS :**

Aurore Valex

Coordinatrice régionale Auvergne-Rhône-Alpes

Léa Bolliet

Coordinatrice Métropole Lyon & Rhône

Charlotte Zussy

Assistante Fête de la Science - stagiaire

Patricia Lamy

Responsable éditoriale Pop'Sciences

Cécile Rondeau

Responsable partenariats & communication

Victor Seck

Chargé de communication

Anne-Gaëlle Grunenwald

Gestionnaire administrative et financière

> **Au Service communication de l'UdL :**
Marine Bourdry et Lucie Dupouy